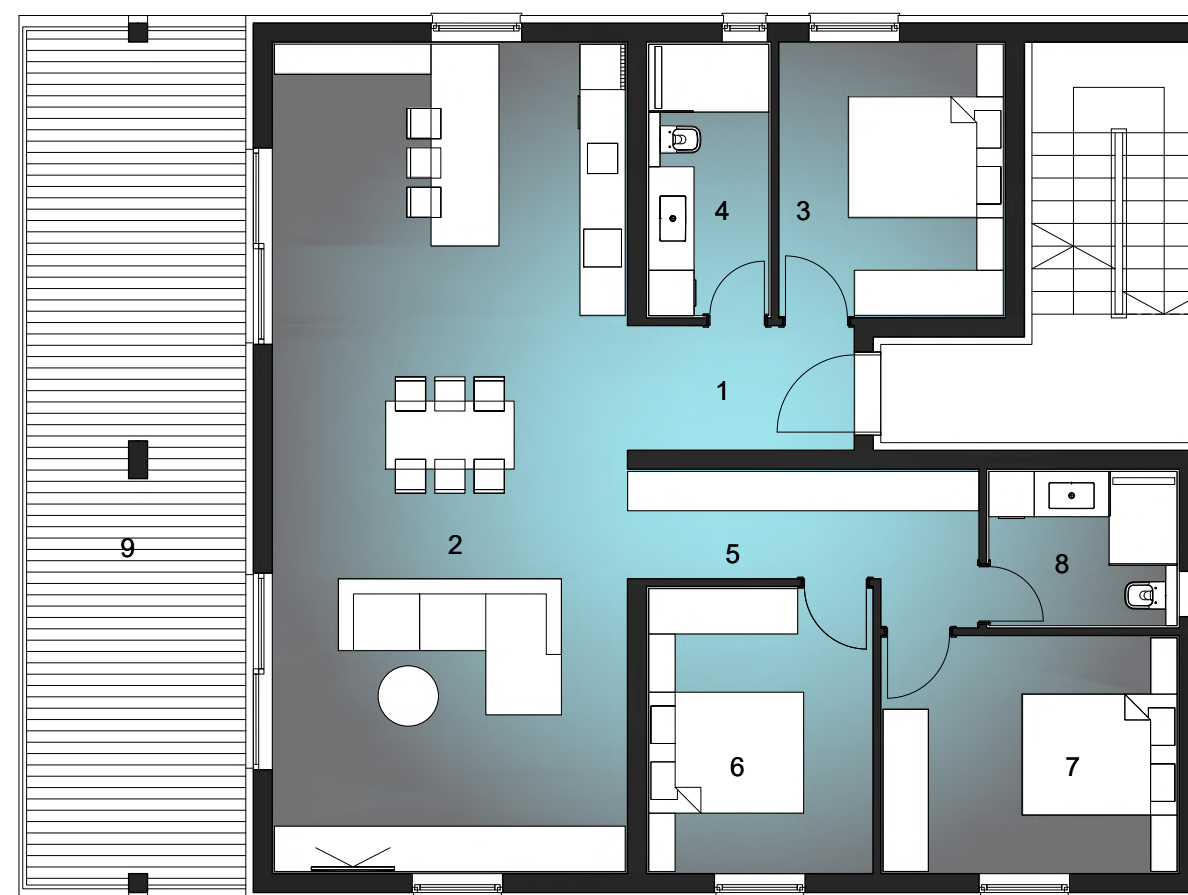


# stan 4.3.



<b>STAN 4.3.</b>					
4-sobni stan na 2. katu zgrade 4					
		tlocrtna površina		neto korisna površina	
1	hodnik	4,95	m2	4,95	m2
2	dnevni boravak s kuhinjom i blagovaonicom	51,70	m2	51,70	m2
3	spavaća soba	10,95	m2	10,95	m2
4	kupaonica	6,02	m2	6,02	m2
5	hodnik	7,58	m2	7,58	m2
6	spavaća soba	11,40	m2	11,40	m2
7	spavaća soba	12,44	m2	12,44	m2
8	kupaonica	5,35	m2	5,35	m2
9	terasa	34,50	m2 x 0,50	17,25	m2
<b>UKUPNO</b>		<b>144,89</b>	<b>m2</b>	<b>127,64</b>	<b>m2</b>
	parkiralište 4.3.a, vel. 2,3x5 m	12,50	m2 x 0,25	3,13	m2
	parkiralište 4.3.b, vel. 2,3x5 m	12,50	m2 x 0,25	3,13	m2
<b>SVEUKUPNO</b>		<b>169,89</b>	<b>m2</b>	<b>133,89</b>	<b>m2</b>