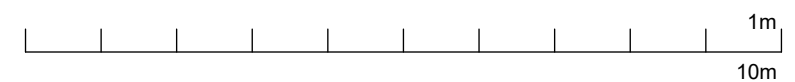
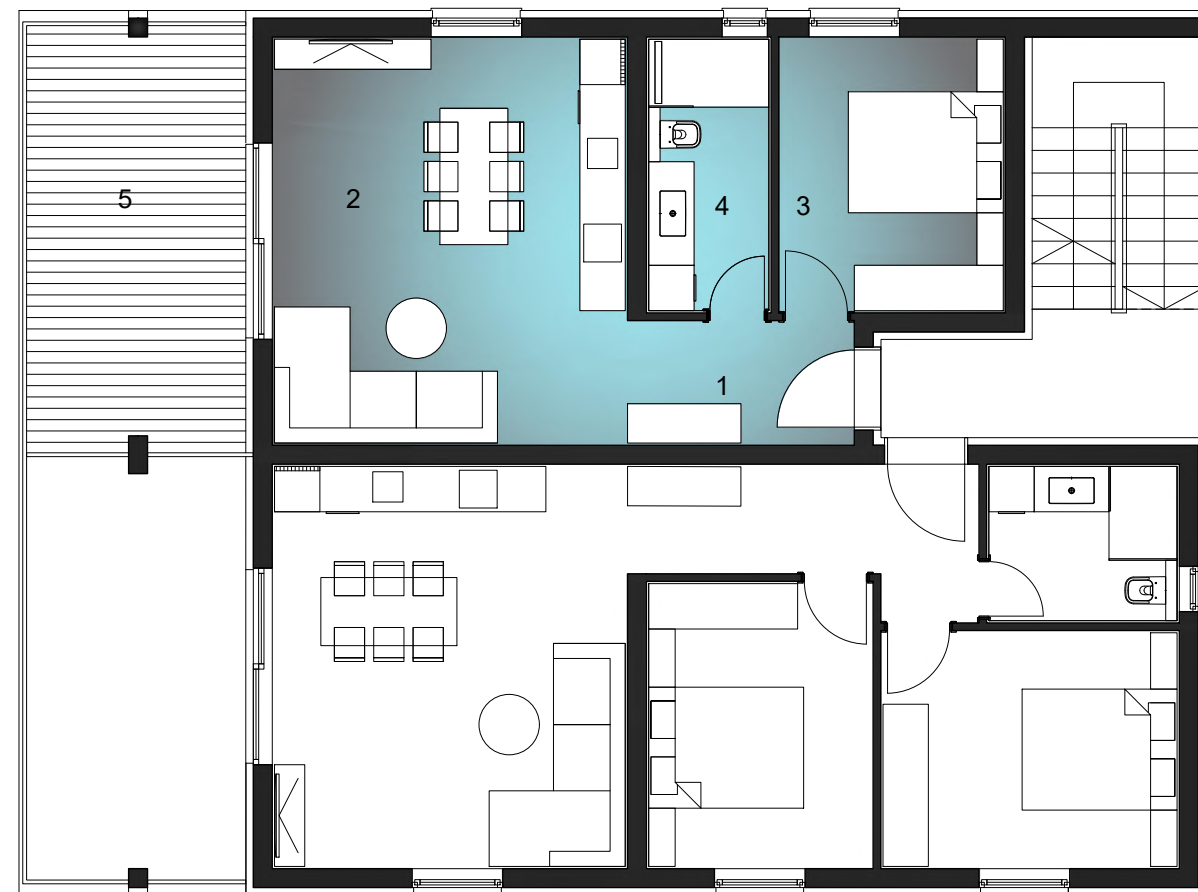


stan 4.2.a



STAN 4.2.a					
2-sobni stan na 1. katu zgrade 4		tlocrtna površina		neto korisna površina	
1	hodnik	4,95	m2	4,95	m2
2	dnevni boravak s kuhinjom i blagovaonicom	25,38	m2	25,38	m2
3	spavaća soba	10,95	m2	10,95	m2
4	kupaonica	6,02	m2	6,02	m2
5	terasa	17,25	m2 x 0,50	8,63	m2
UKUPNO		64,55	m2	55,93	m2
	parkiralište 4.2.a, vel. 2,3x5 m	12,50	m2 x 0,25	3,13	m2
SVEUKUPNO		77,05	m2	59,05	m2