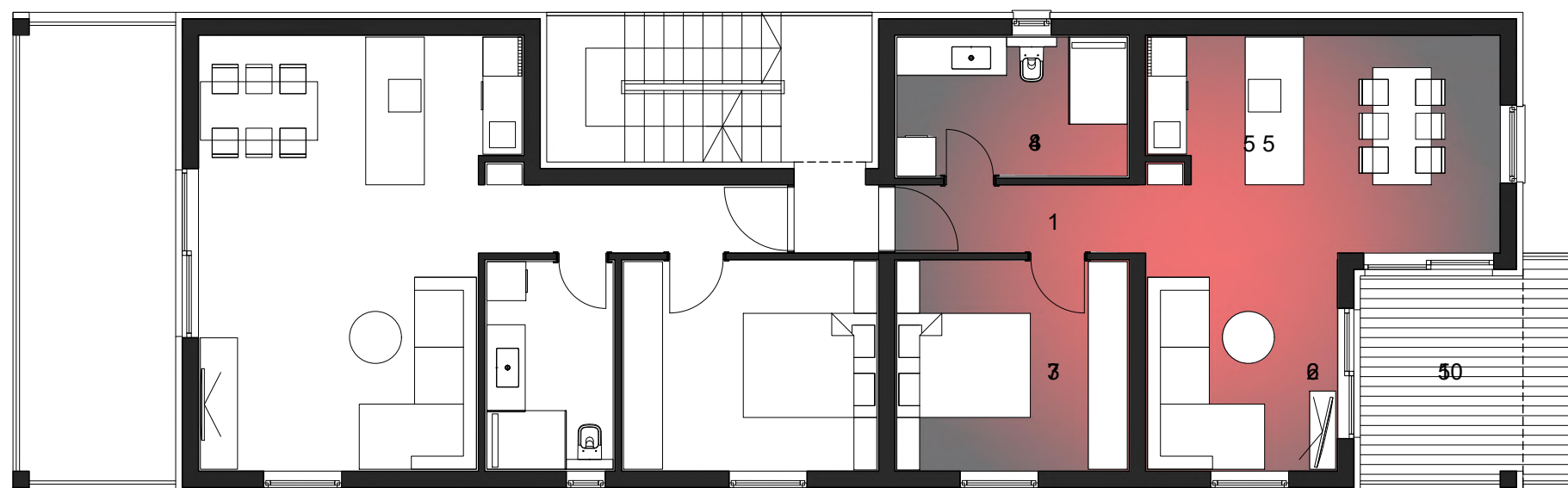


stan 3.3.b



STAN 3.3.b		tlocrna površina		neto korisna površina	
2-sobni stan na 2. katu zgrade 3					
1	hodnik	4,04	m2	4,04	m2
2	dnevni boravak s kuhinjom i blagovaonicom	28,04	m2	28,04	m2
4	spavaća soba	11,70	m2	11,70	m2
5	kupaonica	7,92	m2	7,92	m2
5	terasa - natkriveni dio	7,82	m2 x 0,50	3,91	m2
	terasa - nenatkriveni dio	3,06	x 0,25	0,77	m2
UKUPNO		62,58	m2	56,38	m2
	parkiralište 3.3.b, vel. 2,3x5 m	11,50	m2 x 0,25	2,88	m2
SVEUKUPNO		74,08	m2	59,25	m2

