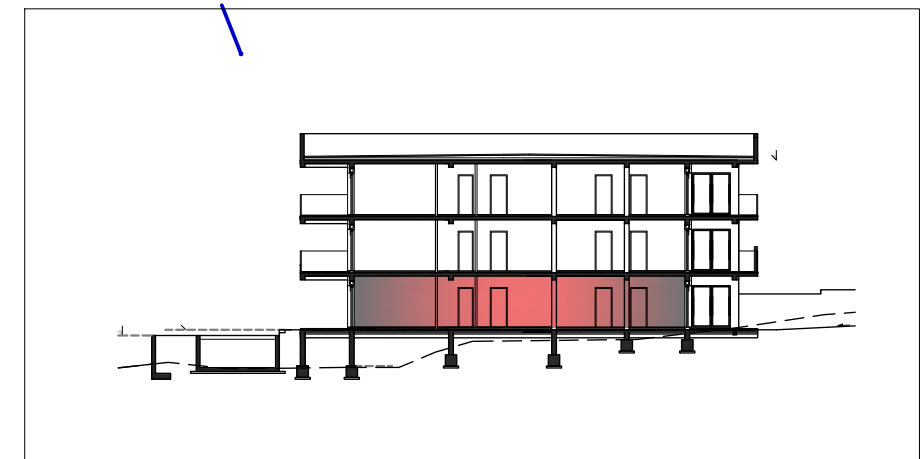


STAN 3.1.
5-sobni stan u prizemlju zgrade 3

		tlocrtna površina		neto korisna površina	
1	hodnik	13,77	m2	13,77	m2
2	dnevni boravak s kuhinjom i blagovaonicom	30,11	m2	30,11	m2
3	spavaća soba	12,84	m2	12,84	m2
4	kupaonica	6,50	m2	6,50	m2
5	spavaća soba	16,99	m2	16,99	m2
6	spavaća soba	9,59	m2	9,59	m2
7	spavaća soba	11,70	m2	11,70	m2
8	kupaonica	7,92	m2	7,92	m2
9	terasa	16,72	m2 x 0,50	8,36	m2
10	terasa - natkriveni dio	7,82	m2 x 0,50	3,91	m2
	terasa - nenatkriveni dio	3,06	x 0,25	0,77	m2
UKUPNO		137,02	m2	122,46	m2
	parkiralište 3.1.a, vel. 2,3x5 m	11,50	m2 x 0,25	2,88	m2
	parkiralište 3.1.b, vel. 2,3x5 m	11,50	m2 x 0,25	2,88	m2
	vrt s bazenom	227,96	m2 x 0,10	22,80	m2
SVEUKUPNO		387,98	m2	151,00	m2



stan 3.1.



- PM 3.1
- PM 3.2a
- PM 3.2b

