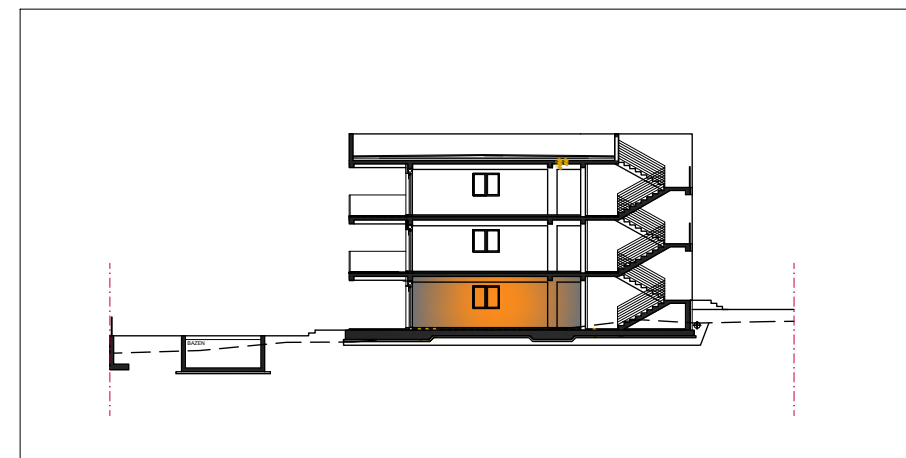
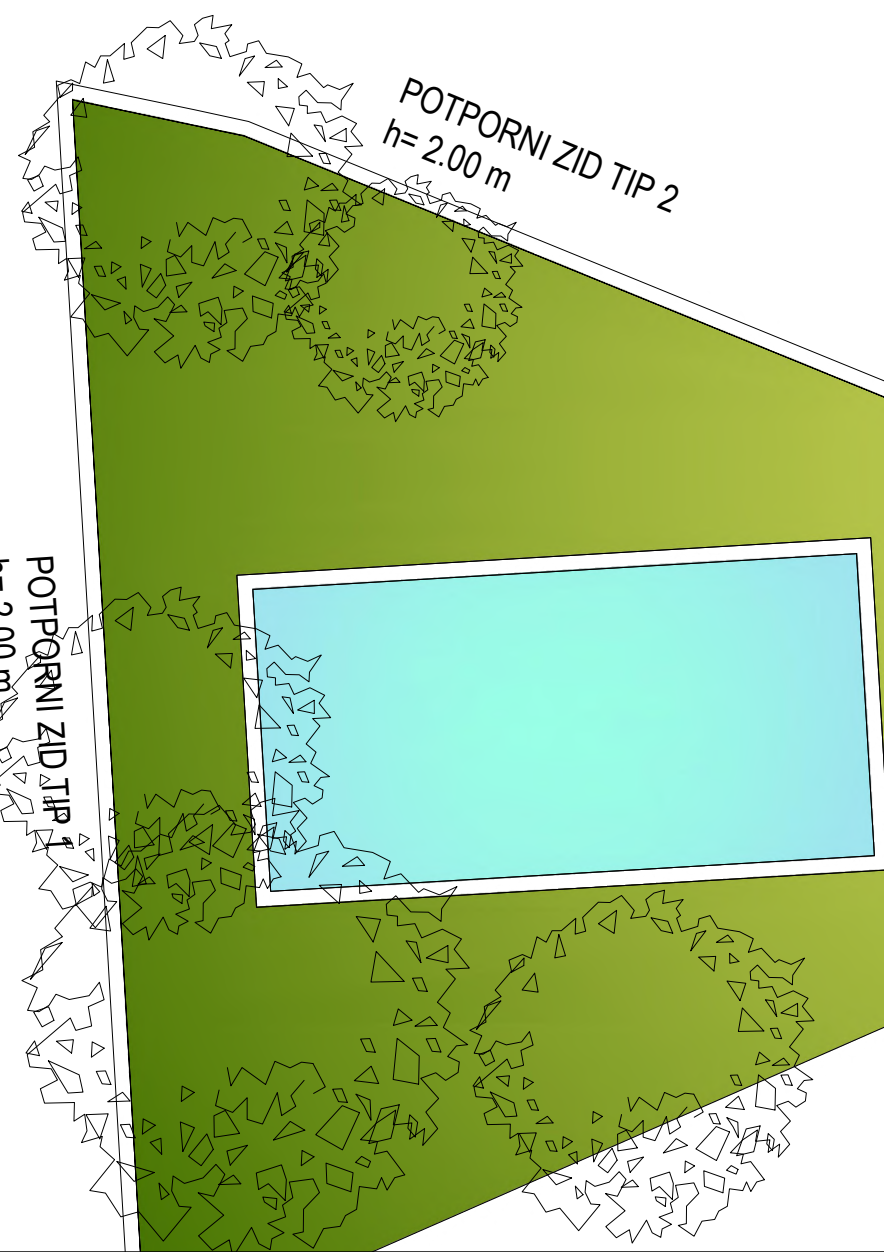


STAN 2.1.b		2-sobni stan u prizemlju zgrade 2		tlocrtna površina		neto korisna površina	
1	hodnik	5,55	m2	5,55	m2	5,55	m2
2	dnevni boravak s kuhinjom i blagovaonicom	30,80	m2	30,80	m2	30,80	m2
3	spavaća soba	12,00	m2	12,00	m2	12,00	m2
4	kupaonica	5,35	m2	5,35	m2	5,35	m2
5	terasa	11,18	m2 x 0,50	5,59	m2	5,59	m2
UKUPNO		64,88	m2	59,29	m2	59,29	m2
parkiralište 2.1.b, vel. 2,5x5 m		12,50	m2 x 0,25	3,13	m2	3,13	m2
vrt s bazenom		251,28	m2 x 0,10	25,13	m2	25,13	m2
SVEUKUPNO		328,66	m2	87,54	m2	87,54	m2



stan 2.1.a



POTPORNI ZID TIP 2
h=1.50 m

PM 2.3.b

PM 2.3.a

PM 2.2.b

PM 2.2.a

PM 2.1.b

PM 2.1.a

