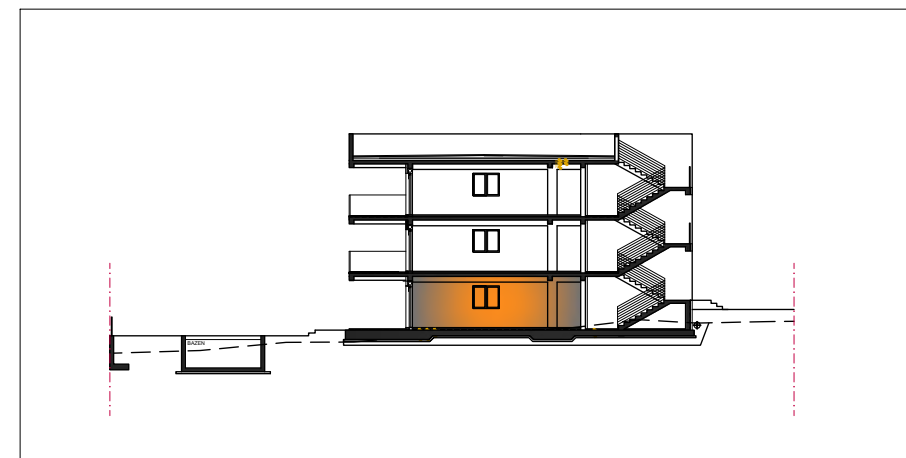


STAN 2.1.		3-sobni stan u prizemlju zgrade 2		flocrna površina		neto korisna površina	
1	hodnik	11,41	m2			11,41	m2
2	dnevni boravak s kuhinjom i blagovaonicom	63,35	m2			63,35	m2
3	spavaća soba	12,00	m2			12,00	m2
4	kupaonica	5,35	m2			5,35	m2
5	spavaća soba	12,00	m2			12,00	m2
6	kupaonica	5,35	m2			5,35	m2
7	terasa	22,36	m2	x	0,50	11,18	m2
UKUPNO		131,82	m2			120,64	m2
	parkiralište 2.1.a, vel. 2,5x5 m	12,50	m2	x	0,25	3,13	m2
	parkiralište 2.1.b, vel. 2,5x5 m	12,50	m2	x	0,25	3,13	m2
	vrt s bazenom	355,79	m2	x	0,10	35,58	m2
SVEUKUPNO		512,61	m2			162,47	m2



stan 2.1.

