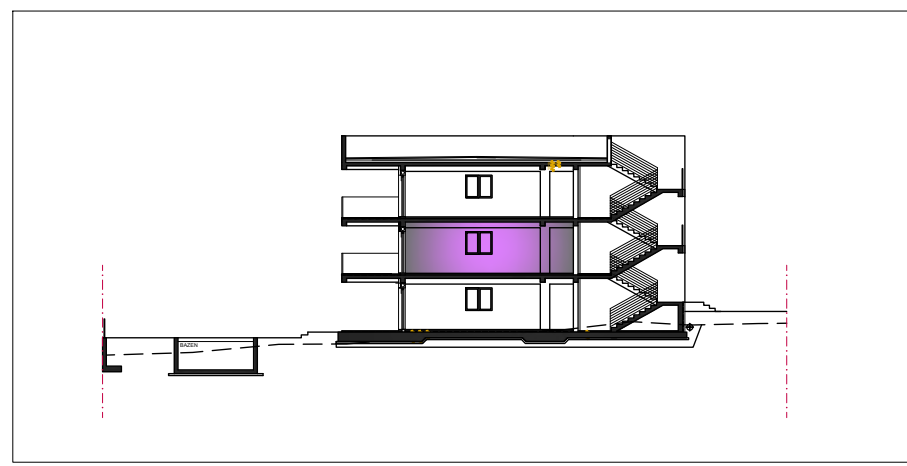


STAN 1.2.					
3-sobni stan na 1. katu zgrade 1		tlocrtna površina		neto korisna površina	
1	hodnik	11,41	m2	11,41	m2
2	dnevni boravak s kuhinjom i blagovaonicom	63,99	m2	63,99	m2
3	spavaća soba	12,11	m2	12,11	m2
4	kupaonica	5,19	m2	5,19	m2
5	spavaća soba	12,11	m2	12,11	m2
6	kupaonica	5,19	m2	5,19	m2
7	terasa	26,74	m2 x 0,50	13,37	m2
UKUPNO		136,74	m2	123,37	m2
	parkiralište 1.2.a, vel. 2,5x5 m	12,50	m2 x 0,25	3,13	m2
	parkiralište 1.2.b, vel. 2,5x5 m	12,50	m2 x 0,25	3,13	m2
SVEUKUPNO		161,74	m2	129,62	m2



stan 1.2.

