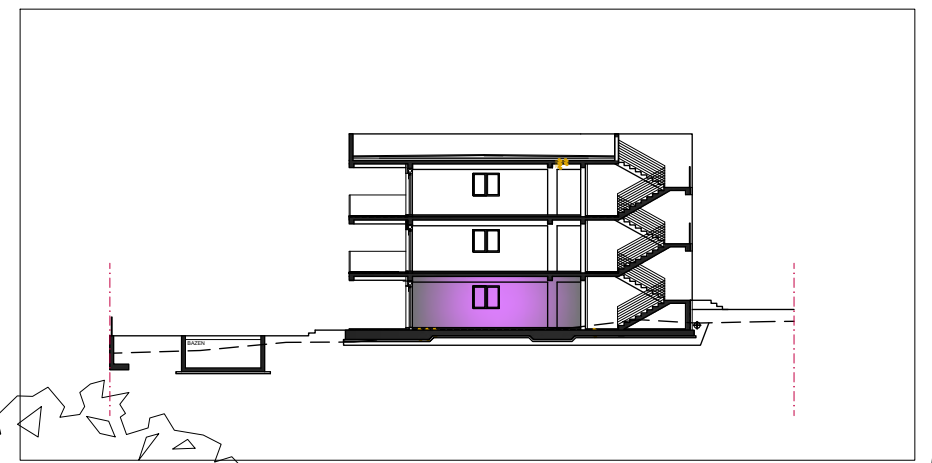
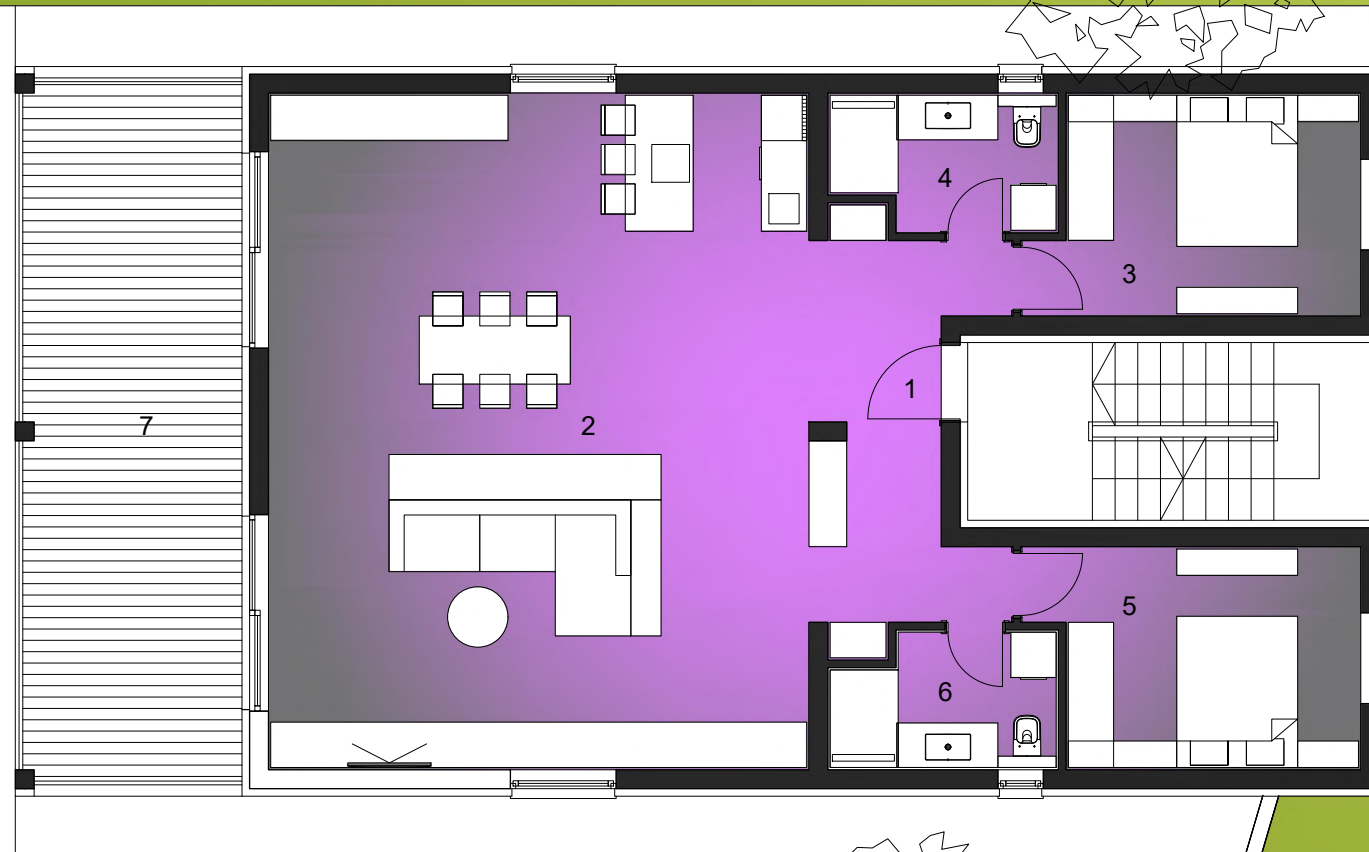


STAN 1.1.					
3-sobni stan u prizemlju zgrade 1					
		tlocrtna površina		neto korisna površina	
1	hodnik	11,41	m2	11,41	m2
2	dnevni boravak s kuhinjom i blagovaonicom	63,99	m2	63,99	m2
3	spavaća soba	12,11	m2	12,11	m2
4	kupaonica	5,19	m2	5,19	m2
5	spavaća soba	12,11	m2	12,11	m2
6	kupaonica	5,19	m2	5,19	m2
7	terasa	26,74	m2 x 0,50	13,37	m2
UKUPNO		136,74	m2	123,37	m2
parkiralište 1.1.a, vel. 2,5x5 m		12,50	m2 x 0,25	3,13	m2
parkiralište 1.1.b, vel. 2,5x5 m		12,50	m2 x 0,25	3,13	m2
vrt s bazenom		336,44	m2 x 0,10	33,64	m2
SVEUKUPNO		498,18	m2	163,26	m2



stan 1.1.



1m
10m